

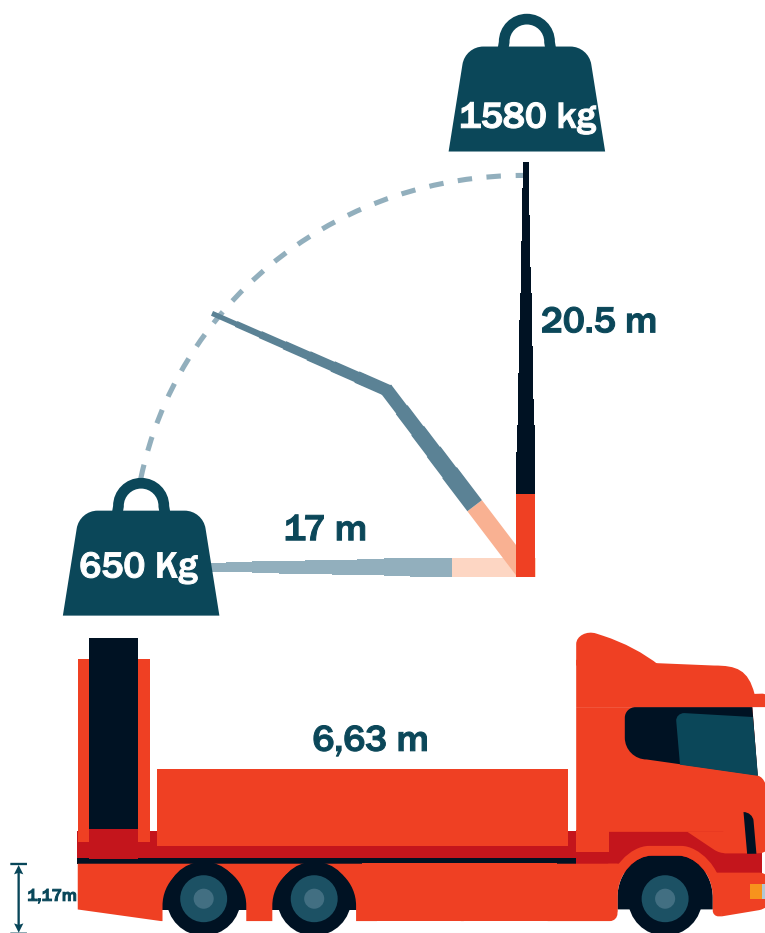
CTE SA

CARLOS TRANSPORTS ÉLÉVATIONS SA

078 868 68 68

CAMION GRUE SCANIA 18 TM

- Elévation verticale max de: 20.5m
- Elévation horizontale max de: 17 m
- Transport sur le pont: 11,35 t
- Avec remorque: 21,95 t
- Camion Scania 3 essieux
- Grue Palfinger 18 tonnes/mètre
- Chauffeur-grutier inclus
- Remorque 7.15 x 2.47 x h 1.25

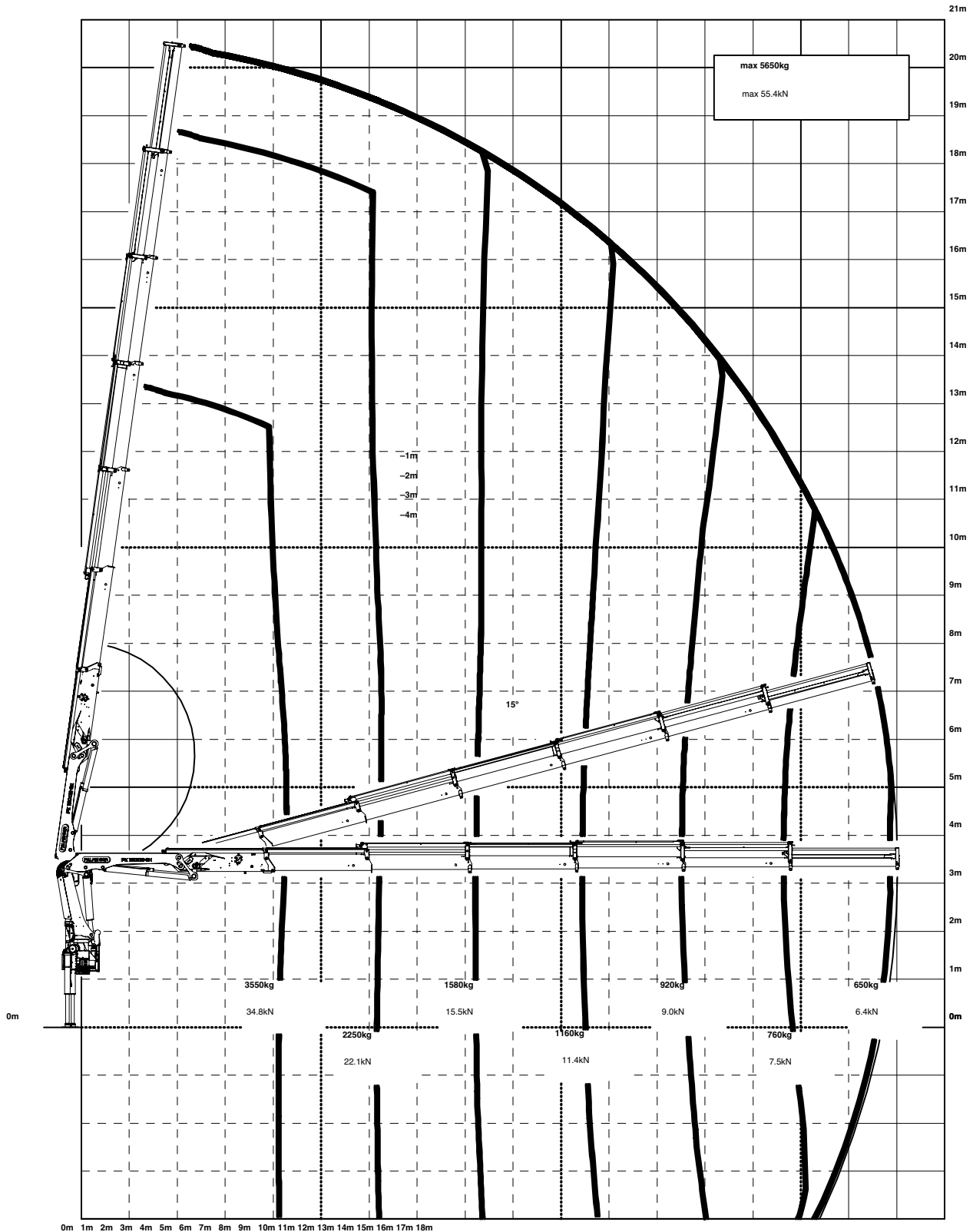


CTE SA

CARLOS TRANSPORTS ÉLÉVATIONS SA

078 868 68 68

DIAGRAMME CHARGE VOLVO 18 TM



CTE SA

CARLOS TRANSPORTS ÉLÉVATIONS SA

078 868 68 68

CAMION GRUE SCANIA 18 TM

